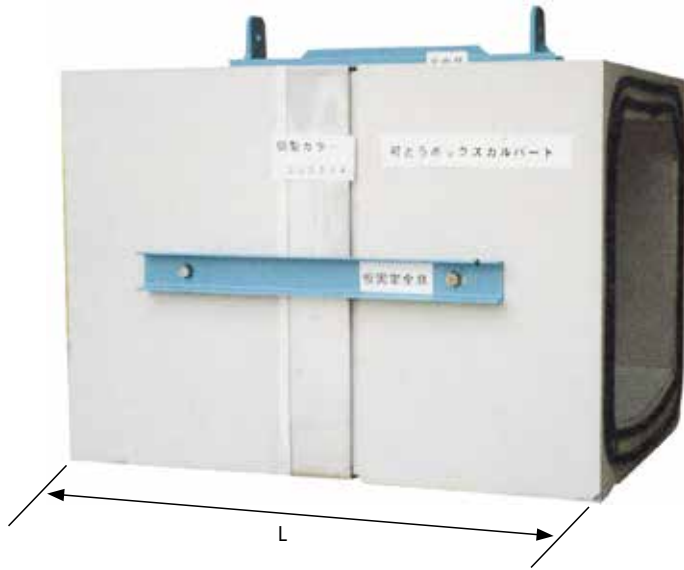


可とうボックスカルバート

[可とうボックスカルバート協会製品]

製品に可とうゴムと鋼製カラーを内蔵させた、一体成型型のボックスカルバートです。



※ 製品長はL=1500以上となります。

特長

- ① 可とうボックスカルバートを使用する事により耐震性管路が築造できます。
- ② 地盤の変形に追従できる構造で、杭が不要となり経済的となります。
- ③ 一体成型の工場製品であり、現場での敷設作業が簡単で、急速施工が可能です。
- ④ 鋼製カラー・可とうゴム・抜き防止金具により地盤の大変形にも追従できる合理的な構造になっています。

用途

- ① 地震の影響を受け易い軟弱地盤の現場、重要な幹線管路に適しています。
- ② 不同沈下の予測される軟弱地盤の施工に適しています。
- ③ 地盤が急激に変形し、沈下量の差異が予想される現場に適しています。
- ④ 人工取付け部等の構造変化部に適しています。
- ⑤ 盛土が変化したり、上載荷重が変化する現場に適しています。

共同溝

ボックスカルバート

防火水槽

ボックスガレージ

L型擁壁

水路

貯留槽

河川護岸基礎用
ブロック

ATMブリス

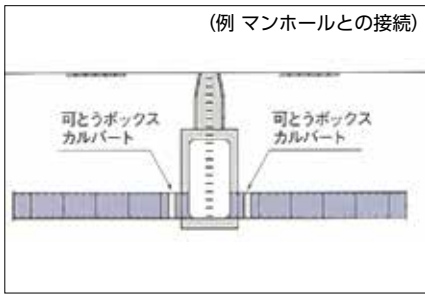
組立歩道

建築部材

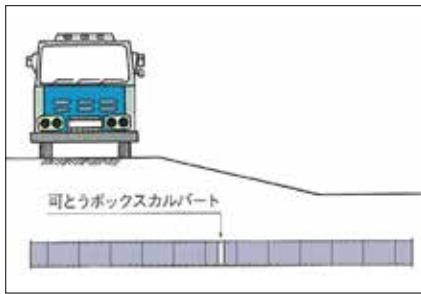
可とうボックスカルバート

地震対策例

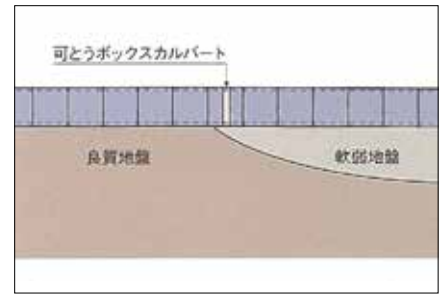
構造形態の異なる部分での接続



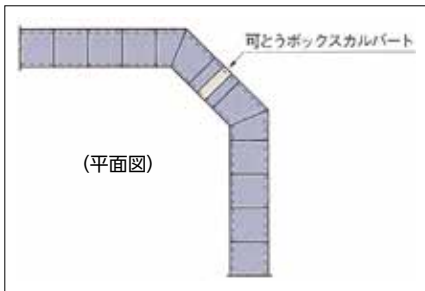
荷重条件が変化する場合の対策例



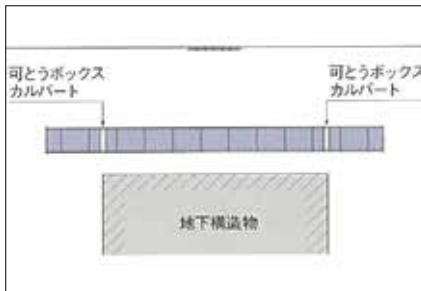
地層の境界部での対策例



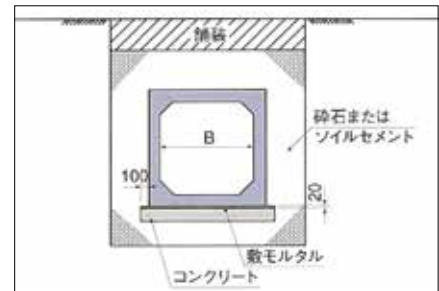
ボックスカルバート折点部の対策例



支承条件が異なる場合の対策例



液状化のおそれのある場合での対策例



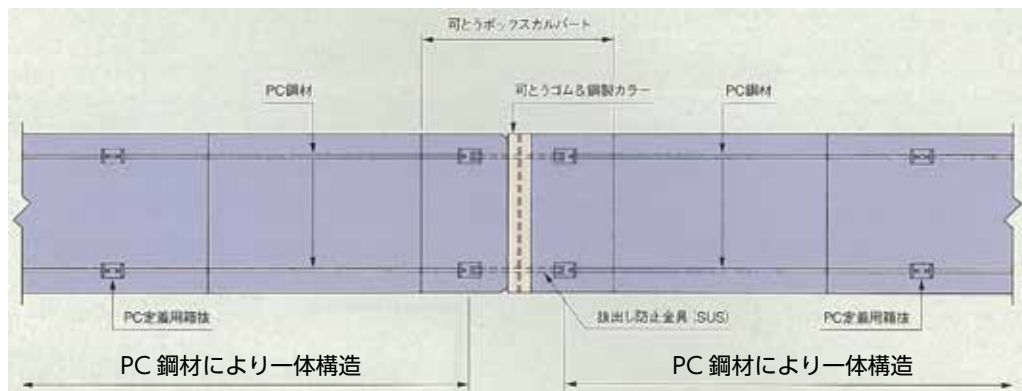
可とうゴム

呼称	180B	230B	280B
形状寸法			
伸縮量(mm)	+30~-20	+50~-20	+60~-20
適用最小部材厚(mm)	125	180	200

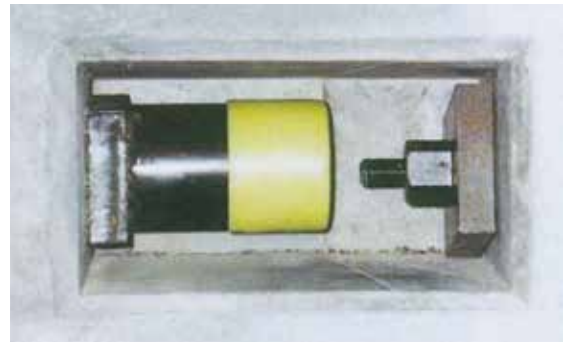
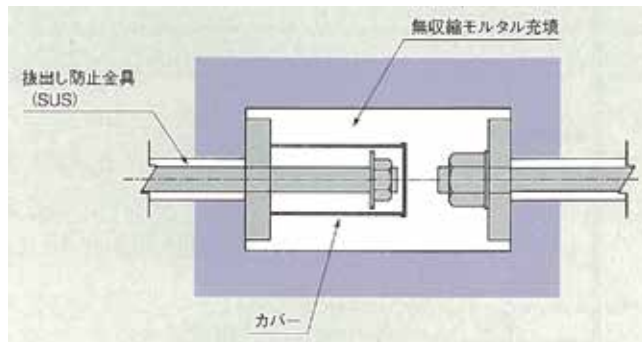
継手構造

A タイプ		<ul style="list-style-type: none"> ●軟弱地盤 ●液状化が想定される ●地下水位が高い ●キャンパー盛土を行う ●厳しい腐食性環境
B タイプ		<ul style="list-style-type: none"> ●軟弱地盤 ●液状化が想定される ●地下水位が高い ●キャンパー盛土を行う ●一般の腐食性環境
C タイプ		<ul style="list-style-type: none"> ●普通地盤 ●良質地盤 ●液状化が想定されない ●地下水位が低い

離脱防止機構



抜出し防止金具詳細図



可とう部の抜出し防止金具により離脱防止機構を有し、ボックスカルバート継手部はPC鋼材連結により離脱防止機構を有する。

■ 抜出し防止金具

